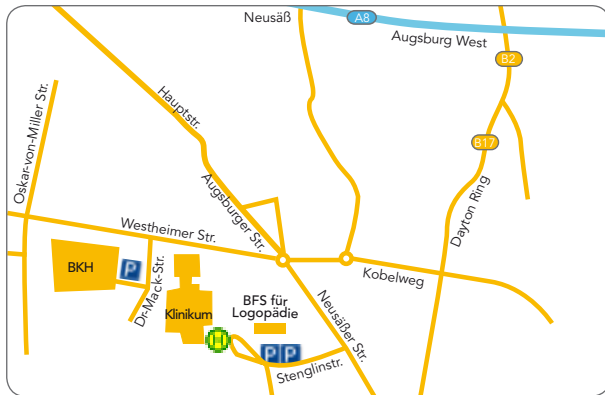


Kontakt

Bezirkskliniken Schwaben
Bezirkskrankenhaus Augsburg
Dr.-Mack-Str. 1
86156 Augsburg
Telefon: 0821 4803-0
Telefax: 0821 4803-2352
www.bezirkskrankenhaus-augsburg.de
www.bezirkskliniken-schwaben.de



Anfahrt

- Mit öffentlichen Verkehrsmitteln:
Straßenbahn Linie 2: Haltestelle „Klinikum/BKH“
Buslinie 32: Haltestelle „Klinikum/BKH“
- Mit dem Auto:
B17 an der Ausfahrt „Zentralklinikum“ verlassen,
Beschilderung weiter folgen bis zum Kreisverkehr.
Diesen und den nächsten Kreisverkehr an der zweiten Ausfahrt verlassen und auf die Westheimer Straße abfahren. Nach 500 m links in die Dr.-Mack-Straße einbiegen und der Beschilderung folgen.

Aus Gründen der besseren Lesbarkeit wird auf die gleichzeitige Verwendung männlicher und weiblicher Sprachformen verzichtet. Sämtliche Personenbezeichnungen gelten gleichermaßen für alle Geschlechter.

Bezirkskliniken Schwaben – Kommunalunternehmen
(Anstalt des öffentlichen Rechts) – Sitz: Augsburg
Vorstand: Thomas Düll (Vorsitzender)
Verwaltungsratsvorsitzender: Bezirkstagspräsident Martin Sailer
Bilder: Bezirkskliniken Schwaben

Stand: März 2019

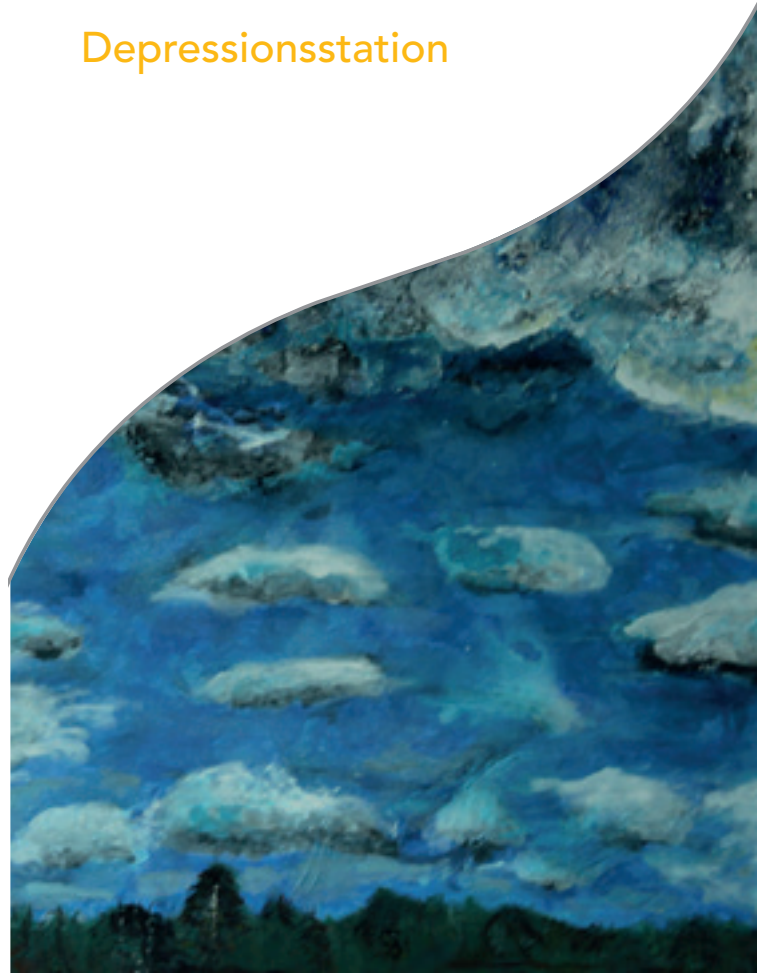
bezirkskliniken
schwaben  mehr nähe

Bezirkskrankenhaus Augsburg

Klinik für Psychiatrie, Psychotherapie und
Psychosomatik der Universität Augsburg

Station G1

Depressionsstation



Aufnahmekriterien

Auf der Station G1 behandeln wir Patienten ab 18 Jahren, die an einer Depression erkrankt sind. Die Station bietet 22 Behandlungsplätze in Einzel- oder Doppelzimmern an.

Vier Einzelzimmer sind mit besonderem Komfort ausgestattet und stehen Wahlleistungspatienten zur Verfügung.

Das Therapiekonzept der Station beruht auf der kognitiven Verhaltenstherapie, wobei wir diese durch Elemente aus anderen modernen Psychotherapieverfahren (CBASP, Achtsamkeit, Akzeptanz und Commitment Therapie, Interpersonelle Therapie, Schematherapie) ergänzen und jeweils individuell auf die Bedürfnisse und Fähigkeiten unserer Patienten abstimmen.

Therapieangebot

Es umfasst:

- psychotherapeutische Einzelgespräche (kognitive Verhaltenstherapie)
- psychotherapeutische Gruppentherapien (methodenintegrierte Depressionsgruppe, Psychoedukation, Training emotionaler Kompetenzen, soziales Kompetenztraining, Achtsamkeit, Skillstraining, Mentalisierungsgruppe)
- stationäre Schlafentzugsbehandlung und Lichttherapie
- medikamentöse Behandlung
- Kreativ- und Erlebnistherapien: Kunsttherapie, Ergotherapie, Musiktherapie, Sport- und Bewegungstherapie

- Therapien mit besonderem Fokus auf die berufliche Rehabilitation (Arbeitstherapie, Bürottraining)
- internetbasierte Depressionsbehandlung
- Physiotherapie
- Biofeedback
- pflegerische Angebote (Entspannungsmethoden, Akupunktur, Aromatherapie)
- sozialpädagogische Betreuung

Der Weg zur Aufnahme

Die Aufnahme auf die Station erfolgt entweder elektiv über die ambulante Anmeldung durch den behandelnden Psychiater oder notfallmäßig über die Notaufnahme im BKH Augsburg.

Ansprechpartner

Ärztliche Leitung

Oberarzt Igor Djukic
Telefon: 0821 4803-5400

Stationsärzte

Telefon: 0821 4803 5100

Pflegedienstleitung

Brigitte Rottach, Telefon: 0821 4803-3030

Stationsleitung

Brigitte Rauner, Telefon: 0821 4803-5100

Patiententelefon: 0821 4803-5141 / -5143

Für weitere Informationen besuchen Sie uns auf unserer [Homepage](http://www.bezirkskrankenhaus-augsburg.de):
www.bezirkskrankenhaus-augsburg.de